

TalentLens

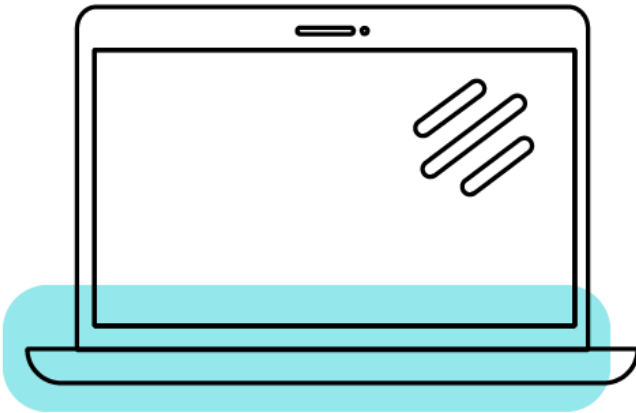
Requisitos técnicos,
responsabilidades do candidato e
recursos de ajuda





Esta apresentação está protegida por direitos autorais em favor da Pearson e de terceiros. É proibida sua reprodução total ou parcial, assim como o uso de seu conteúdo sem consentimento por escrito de qualquer uma das entidades legais que compõem a Pearson Brasil, bem como suas filiais e/ou subsidiárias.

Requisitos técnicos



Computadora	
Sistema operacional	OSX, Windows
Navegador	Safari, Google Chrome, Firefox, Edge, Explorer (Última versão)
Resolução do Monitor	Resolução mínima de 1024 x 768 px
Configuração do navegador	Cookies e janelas pop-up habilitadas
Complementos	JavaScript habilitado
Conexão a Internet	Cabo de rede ou outra conexão de alta velocidade

Verificação de requisitos

<https://tara.vitapowered.com/BrowserInfo.aspx>

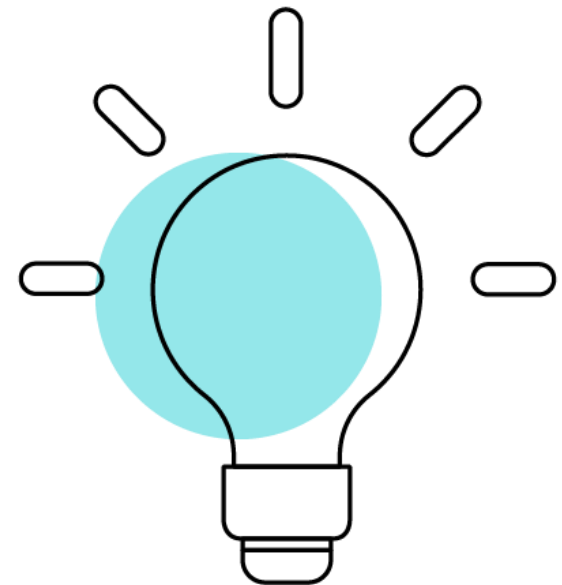
Revisão do sistema

Computador: <https://www.whatsmybrowser.org/>

Velocidade da internet: <https://www.speedtest.net/>

Responsabilidades do candidato

- Acesse a avaliação apenas quando estiver em condições de realizá-la.:
 - Conexão estável com a Internet.
 - Disponibilidade para concluir o teste em no máximo 40 minutos.
 - Ambiente livre de distrações (concentrar-se exclusivamente na prova).
- Concluí-la em uma única tentativa (ou seja, realizá-la do início ao fim após iniciada).
 - Caso acesse o teste e não o conclua, ele expirará e não será possível recuperar o acesso.
- Leia atentamente cada seção de instruções para garantir um melhor desempenho durante o teste.
- Em caso de necessidade de assistência técnica no uso da plataforma, entre em contato com suporte@pearson.com (informando nome, instituição, usuário, detalhes do problema e, preferencialmente, uma captura de tela do mesmo).



Recursos de ajuda

- TalentLens: <https://answers.psionline.com/knowledgebase/>
- Recomendações para os candidatos: <https://bit.ly/39WkfJl>
- Caso você ou os candidatos às provas necessitem de assistência técnica no uso da plataforma TalentLens, entre em contato com suporte@pearson.com (fornecendo nome, instituição, usuário, detalhes do problema e, preferencialmente, uma captura de tela do mesmo).

