

# Level Test e Level Test (3 habilidades)

*O que você precisa saber antes de fazer o exame.*



Existem 2 versões do exame:

- 30 minutos para o Level Test, que avalia Fala, Leitura, Escrita e Audição.
- 20 minutos para o Level Test (3 Habilidades), que avalia Leitura, Escrita e Audição.

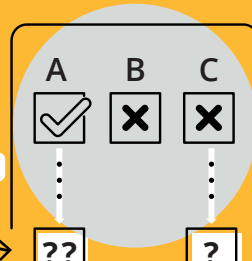
## Um teste adaptativo



O teste se adapta a cada examinando, selecionando perguntas com base em seu desempenho.



Se você responder corretamente, a próxima pergunta será mais **difícil**.



Se você errar uma resposta, a próxima pergunta será mais **fácil**.

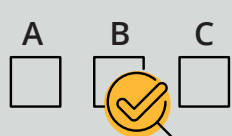


## Conselhos para fazer o teste



## Antes do teste

Um teste de amostra (simulado) está disponível quando você faz login no Test Hub. Recomendamos fortemente que você faça o teste de amostra primeiro para que você:



esteja familiarizado com os tipos de perguntas incluídas no teste.



esteja familiarizado com as instruções do teste.



possa verificar seu headset e microfone antes que o teste pontuado comece.

Você receberá um convite do seu [instrutor para fazer o teste no Test Hub da Pearson](#).

Se for fazer o teste em casa, você precisa garantir que seu sistema atende aos [requisitos do sistema](#).

## Durante o teste

1

**Responda a todas as perguntas.**



Incentivamos você a tentar responder a todas as perguntas que vir, mas se achar que está muito difícil, você deve passar para a próxima.

2

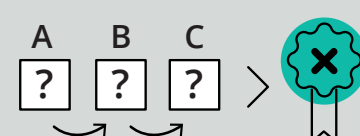
**Diga 'I don't know'**



Se você não souber a resposta, tente o seu melhor ou diga **"I don't know"** em inglês. Em seguida, clique no botão **'Next'** (Avançar) para prosseguir.

3

**Evite pular perguntas**



Você deve estar ciente de que pular muitas perguntas afetará sua pontuação geral e pode significar que você não obtenha um resultado para o teste todo ou parte dele.

**!** Lembre-se de que pular muitas perguntas pode afetar sua pontuação.

4

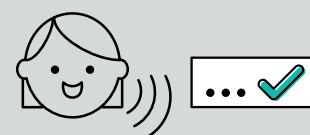
**Fique atento ao Cronômetro**



Você deve ficar atento ao cronômetro no canto superior direito do teste, com o objetivo de responder ao máximo de perguntas que conseguir dentro do tempo. Se você responder a poucas perguntas, seus resultados poderão ser afetados.

5

**Continue respondendo às suas perguntas.**



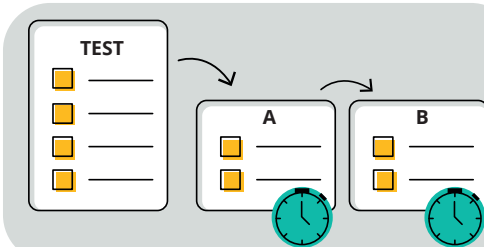
O teste é projetado para detectar períodos de silêncio e pode fechar uma pergunta antecipadamente se parecer que você não está participando.

6

**Não se esqueça da última etapa**



Quando você finalizar o teste, certifique-se de clicar em **'Finalizar'** (Finish), para que suas respostas sejam enviadas e pontuadas.

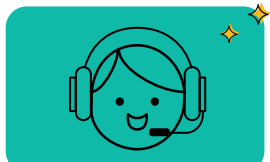


O teste é dividido em seções e cada seção tem seu próprio cronômetro.

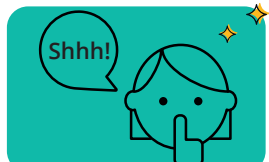
## Conselhos para as perguntas de Fala (Speaking) (Teste de Nível de 30 min):



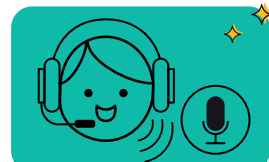
Fale em um ritmo e volume normais, como se estivesse falando ao telefone.



Certifique-se de que o microfone esteja a alguns centímetros de distância da sua boca.



Trabalhe em um ambiente silencioso, pois ruídos de fundo podem afetar suas respostas gravadas.



Será solicitado que você grave uma amostra da sua voz durante a verificação do equipamento, para testar a qualidade da sua gravação.